

COMUNE DI SANTA FIORA

provincia di Grosseto

Piano Regolatore Generale



PIANO STRUTTURALE
Lo Statuto del Territorio

LE INVARIANTI STRUTTURALI

1:10.000

giugno 2008

tav. **01b**

PROGETTISTI INCARICATI:

Dott. Arch. Paolo Giannelli

Dott. Geol. Daniele Nenci

Dott. Agr. Fabio Menchetti

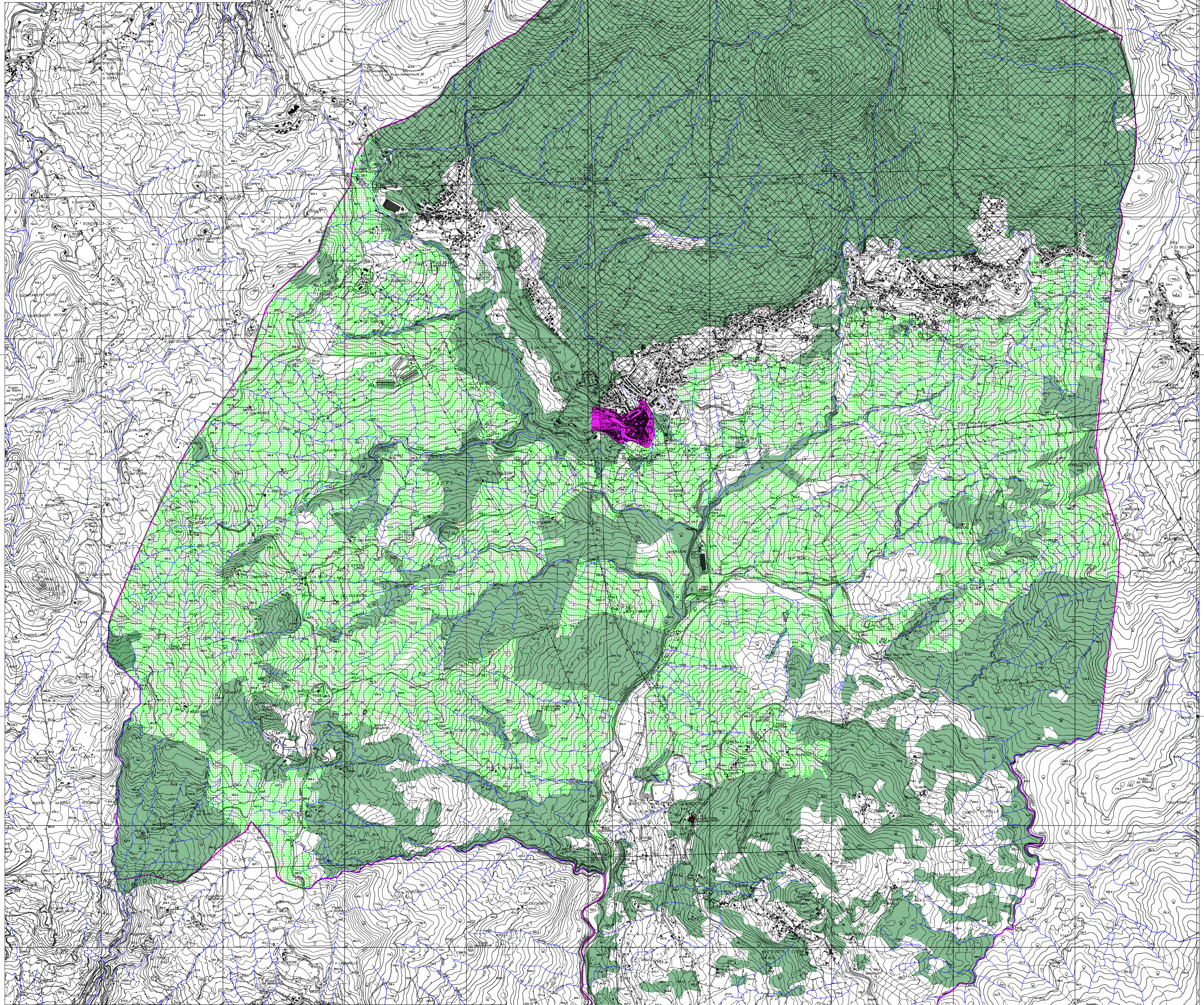
Il Sindaco
Renzo Verdi

L'Assessore all'urbanistica
Renzo Verdi

Il Garante dell'informazione
Geom. Maurizio Marri

Il Responsabile del Procedimento
Geom. Maurizio Marri

Ufficio Urbanistica
Geom. Maurizio Marri



LEGENDA

Invarianti strategiche riguardanti il paesaggio

▨ Aree sottoposte a vincolo paesaggistico
istituito con Decreto Ministeriale

▨ Le aree boscate

▨ I mosaici di coltivi e pascoli del Monte Labbro
e fosso Cadone

Le visuali di pregio di cui alla Tav. 05

Invarianti strategiche riguardanti i beni di valore storico - culturale

▨ Il Centro Storico di Santa Fiora

1 Il Convento della SS. Trinità

2 ex Monastero delle Clarisse Cappuccine

Invarianti
individuate alla
Tav. U16

Torre dell'Orologio

Palazzo Sforza Cesarini

Porta Postiera

Porta dello Scalette

Porta di Borgo

Chiesa di San Giuseppe

Chiesa del Suffragio

Chiesa delle SS Flora e Lucilla

Chiesa di Santa Chiara

Chiesa di Sant'Agostino

Chiesa di Sant'Antonio

Chiesa della Madonna delle Nevi

Chiesa di San Rocco

Chiesa di S. Maria

Chiesa della Vergine Addolorata