

**PIANO
STRUTTURALE**
Quadro
Conoscitivo

TAVOLA

Numero

U18c

Idolo

Stato di
Attuazione
del P.d.f.
vigente -
Contenute

Salva

Scala

1:50.000

data

giugno 2008

progettisti incaricati

Arch. Paolo Giannelli

Dot. Geol. Daniele Nenci

Dot. Agr. Fabio Marchetti

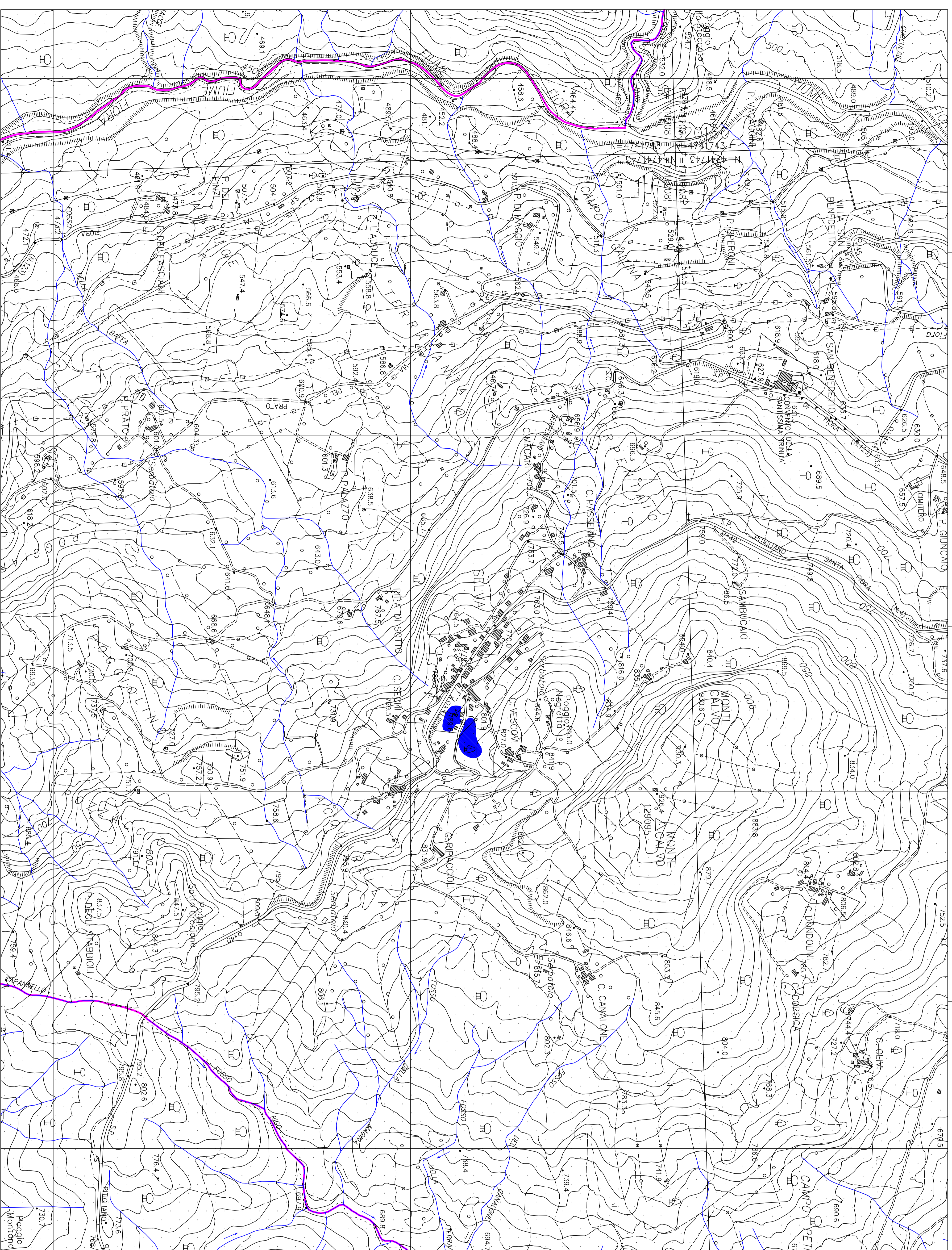
Il Sindaco
Renzo Verdi

Il Assessore all'Urbanistica
Renzo Verdi

Il Garante dell'Informazione
Geom. Maurizio Mani

Il Responsabile del Procedimento
Geom. Maurizio Onofri

Ufficio Urbanistica
Geom. Maurizio Mani



Edificato esistente		Espansione residenziale		Attività produttive		Attività ricettive		Aree pubbliche		Altre aree	
	Zona "A"		Zona "C"		Sottozona "D1" - zona per attività minerarie		Sottozona "E2" - attività alberghiera		Sottozona "F1" - impianti di interesse generale		Zona "H" zona con vincolo sovraordinato alla inedificabilità
	Zona "B"				Sottozona "D3" "E3" "D4" - completamenti di attività produttiva esistenti		Sottozona "F3" - Campeggio		Sottozona "G" (parco pubblico) e sottozona "F4" (attività sportiva all'aperto)		Riferimenti tabella "volumetrie realizzate" nella relazione al Quadro Conoscitivo

LEGENDA