

**PIANO
STRUTTURALE**
**Quadro
Conoscitivo**

TAVOLA
Numero

U17c
Idolo

**Stato di
Attuazione
del P.d.P.
vigente**
Selva

Scala
1:5.000
Data
giugno 2008

progettisti incaricati

Arch. Paolo Giannelli
Dott. Geol. Daniele Nenci
Dott. Agr. Fabio Marchetti

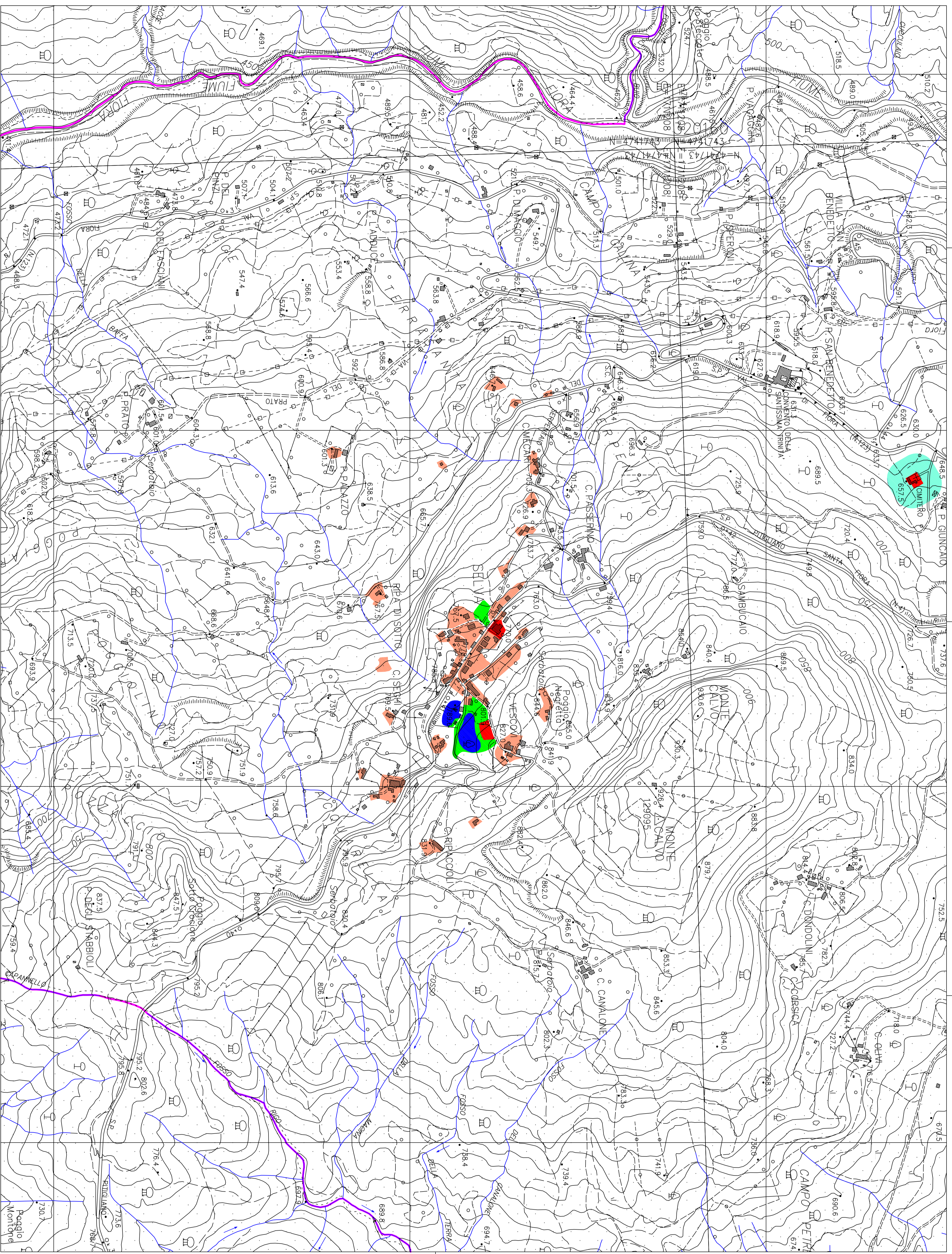
Il Sindaco
Renzo Verdi

Il Assessore all'Urbanistica
Renzo Verdi

Il Garante dell'informazione
Geom. Maurizio Mani

Il Responsabile del Procedimento
Geom. Maurizio Onofri

Ufficio urbanistica
Geom. Maurizio Mani



LEGENDA

- Edificato esistente
- Zona "A"
- Zona "B"
- Expansione residenziale
- Zona "C"
- Attività produttive
- Sottozona "D1" - zona per attività minerarie
- Sottozona "D3" - "ES" "D4" - complementi di attività produttiva esistenti
- Sottozona "D2" - "EB4" e "DS" - aree per insediamenti a carattere produttivo e commerciale
- Sottozona "E2" - attività estrattive e minerarie
- Attività ricettive
- Sottozona "R2" - attività alberghiera
- Sottozona "R3" - campeggio
- Aree pubbliche
- Sottozona "R1" - impianti di interesse generale
- Zona G (parco pubblico) e sottozona "F1a" (attività sportiva all'aperto)
- Altre aree
- Zona "H" - zona con vincolo sovraordinato alla inedificabilità
- 18 Riferimenti tabella "voluntarie realizzare" nella relazione al Quadro Conoscitivo