

**PIANO
STRUTTURALE**
Quadro
Conoscitivo

TAVOLA

U17a

Stato di
Attuazione
del P.d.F.
vigente
**Santa Flora
Marroneo
Bagnolo**

Scala
1:50.000
giugno 2008

progettisti incaricati

Arch. Paolo Giannelli
Dott. Geol. Daniele Nenci
Dott. Agr. Fabio Marchetti

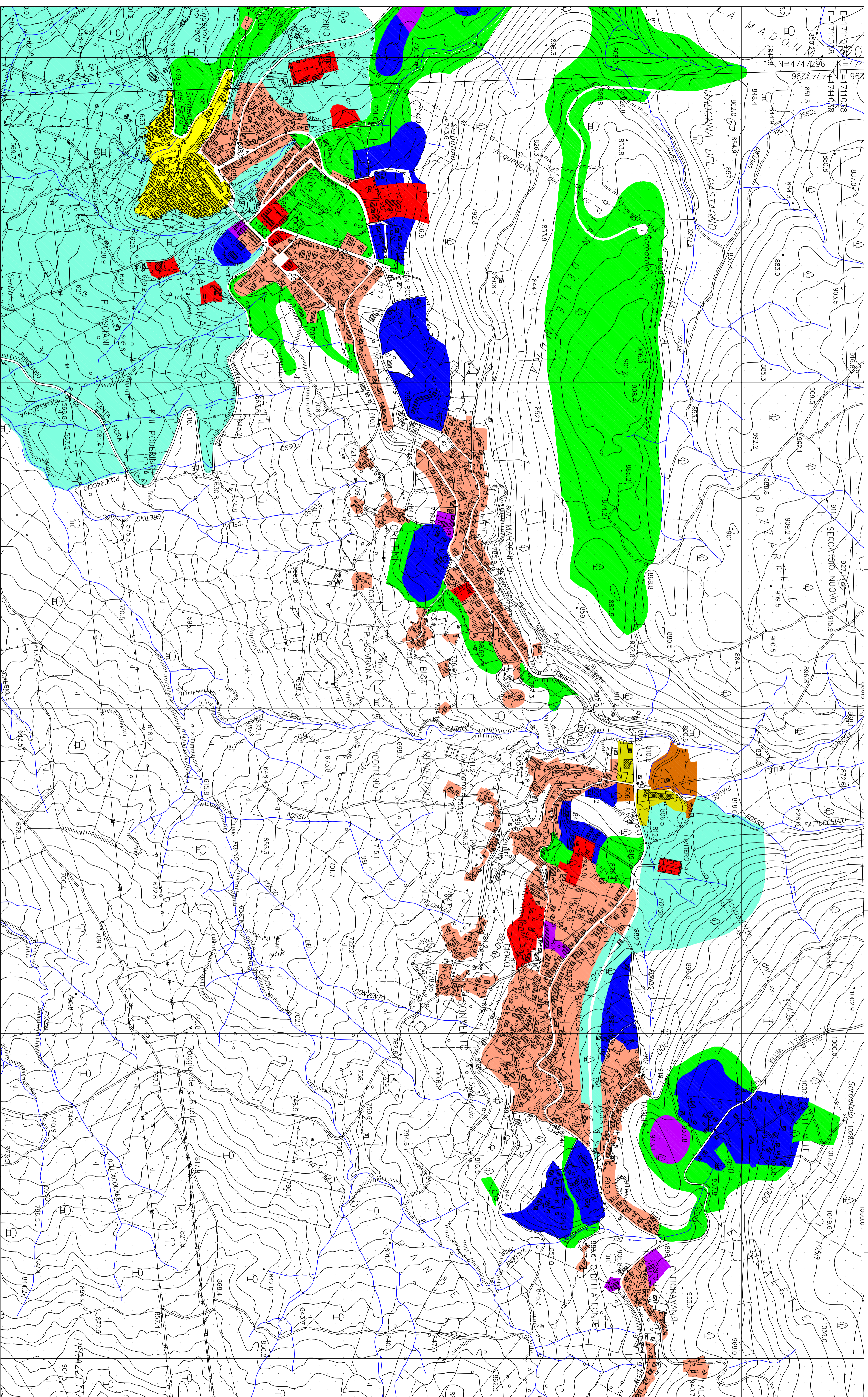
Il Sindaco
Renzo Verdi

Il Assessore all'Urbanistica
Renzo Verdi

Il Garante dell'Informazione
Geom. Maurizio Manzi

Il Responsabile del Procedimento
Geom. Maurizio Onofri

Ufficio Urbanistica
Geom. Maurizio Manzi



LEGENDA

- Edificato esistente
- Zona "A"
- Zona "B"
- Expansioni residenziale
- Zona "C"
- Attività produttive
- Sottozona "D1" - zona per attività minerarie
- Sottozona "D3" "ES" "D4" - complementi di attività produttiva esistenti
- Sottozona "D2" "EB4" e "DS" - aree per insediamenti a carattere produttivo e commerciale
- Sottozona "E2" attività estrattive e minerarie
- Attività ricettive
- Sottozona "F2" attività alberghiera
- Sottozona "F3" campeggio
- Aree pubbliche
- Sottozona "F1" - Impianti di interesse generale
- Zona G (parco pubblico) e sottozona "F1a (attività sportiva all'aperto)
- Altre aree
- Zona "H" zona con vincolo sovraordinato alla inedificabilità

18 Riferimenti tabella "volumetrie realizzate" nella relazione al Quadro Conoscitivo