

COMUNE DI SANTA FIORA

provincia di Grosseto

Piano Regolatore Generale



PIANO STRUTTURALE
Quadro Conoscitivo

INFRASTRUTTURE
TECNOLOGICHE: GEOTERMIA E
TRASPORTO ELETTRICITA'

1:10.000

maggio 2007

tav. **U 11**

PROGETTISTI INCARICATI:

Dott. Arch. Paolo Giannelli

Dott. Geol. Daniele Nenci

Dott. Agr. Fabio Menchetti

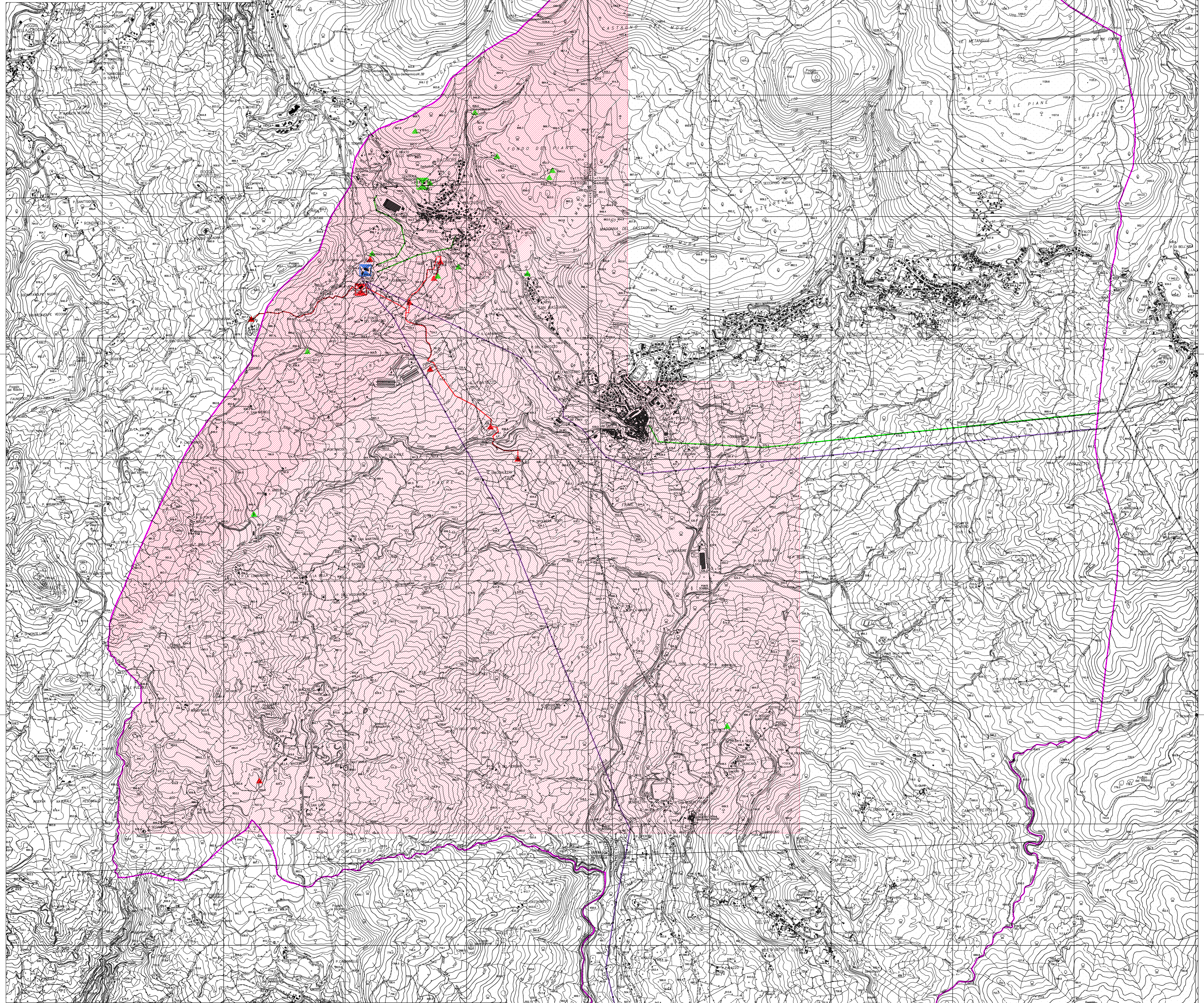
Il Sindaco
Renzo Verdi

L'Assessore all'urbanistica
Renzo Verdi

Il Garante dell'informazione
Geom. Maurizio Marini

Il Responsabile del Procedimento
Geom. Maurizio Onofri

Ufficio Urbanistica
Geom. Maurizio Marini



LEGENDA

Attività geotermica

- Limite titoli minerari vigenti
- Pozzi geotermici attivi
- Pozzi geotermici con chiusura mineraria e ripristino ambientale
- Centrale Geotermica attiva
- Centrale Geotermica dismessa
- Centrale Geotermica dismessa con ripristino ambientale eseguito
- linee di trasporto fluidi attive

Trasporto elettricità

- linee elettriche ad alta tensione
- linee elettriche a media tensione