

COMUNE DI SANTA FIORA
provincia di Grosseto

Piano Regolatore Generale



PIANO STRUTTURALE
Norme

VINCOLO PAESAGGISTICO

1:10.000

giugno 2008

tav. **U 08**

PROGETTISTI INCARICATI:

Dott. Arch. Paolo Giannelli

Dott. Geol. Daniele Nenci

Dott. Agr. Fabio Menchetti

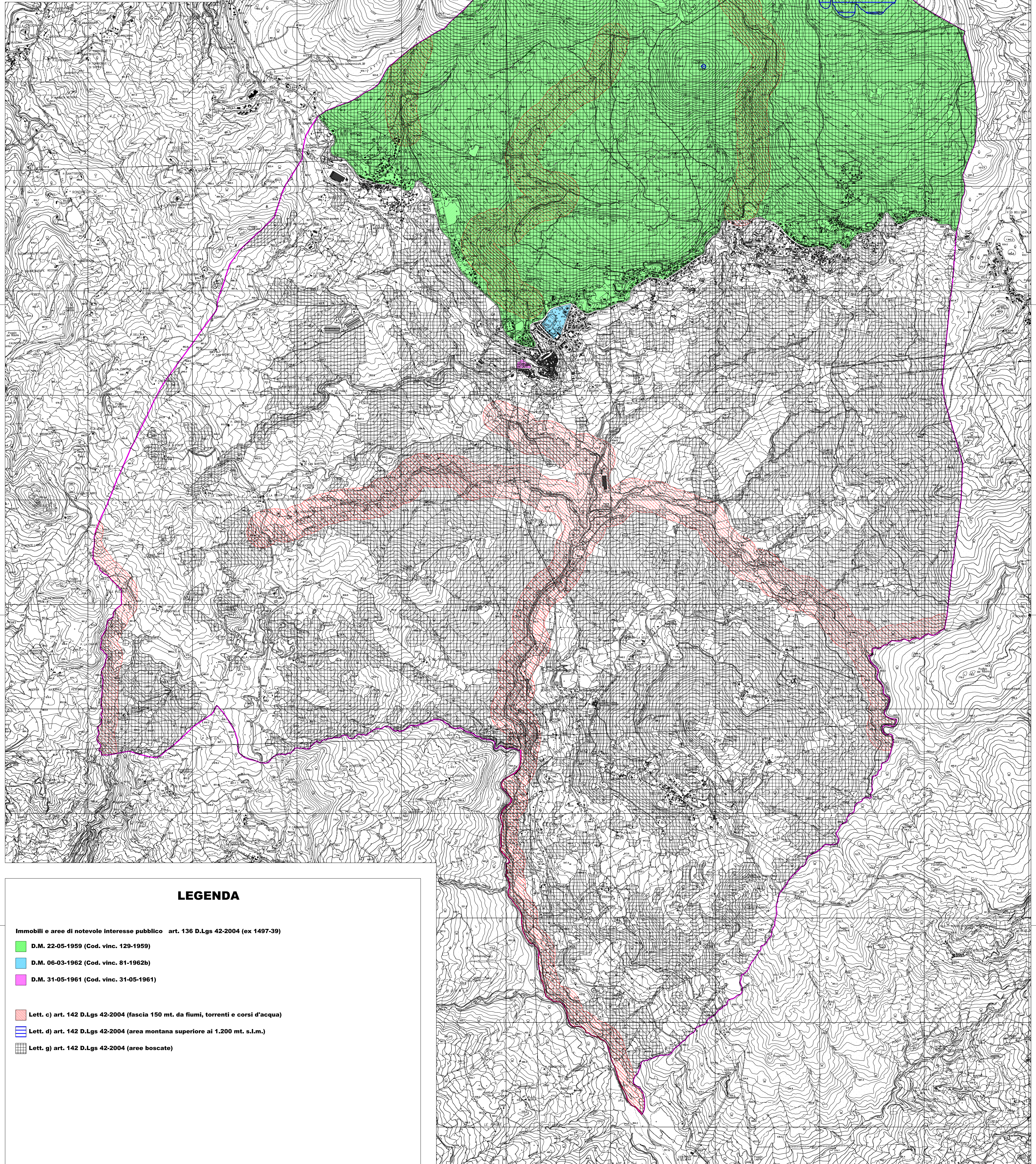
Il Sindaco
Renzo Verdi

L'Assessore all'urbanistica
Renzo Verdi

Il Garante dell'informazione
Geom. Maurizio Manni

Il Responsabile del Procedimento
Geom. Maurizio Manni

Ufficio Urbanistica
Geom. Maurizio Manni



LEGENDA

Immobili e aree di notevole interesse pubblico art. 136 D.Lgs 42-2004 (ex 1497-39)

D.M. 22-05-1959 (Cod. vinc. 129-1959)

D.M. 06-03-1962 (Cod. vinc. 81-1962b)

D.M. 31-05-1961 (Cod. vinc. 31-05-1961)

Lett. c) art. 142 D.Lgs 42-2004 (fascia 150 mt. da fiumi, torrenti e corsi d'acqua)

Lett. d) art. 142 D.Lgs 42-2004 (area montana superiore ai 1.200 mt. s.l.m.)

Lett. g) art. 142 D.Lgs 42-2004 (aree boscate)