

COMUNE DI SANTA FIORA

provincia di Grosseto

Piano Regolatore Generale

PIANO STRUTTURALE
Quadro Conoscitivo

AREE DI PREGIO PAESISTICO E
NATURALISTICO (modificate)

1:10.000

dicembre 2009

tav. **U 06**

PROGETTISTI INCARICATI:

Dott. Arch. Paolo Giannelli

Dott. Geol. Daniele Nenci

Dott. Agr. Fabio Menchetti

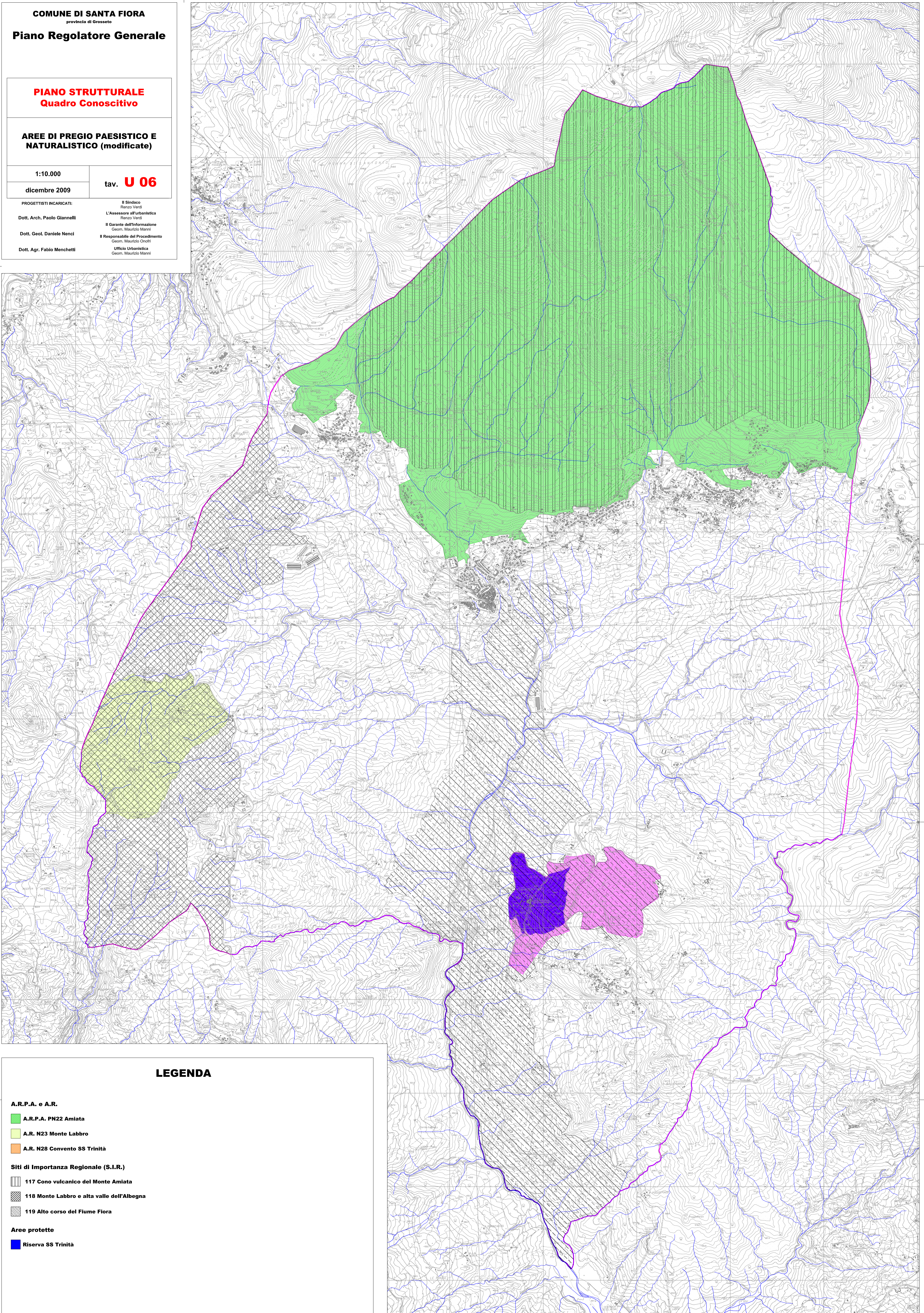
Il Sindaco
Renzo Verdi

L'Assessore all'Urbanistica
Renzo Verdi

Il Garante dell'Informazione
Geom. Maurizio Manni

Il Responsabile del Procedimento
Geom. Maurizio Manni

Ufficio Urbanistica
Geom. Maurizio Manni



LEGENDA

A.R.P.A. e A.R.

A.R.P.A. PN22 Amiata

A.R. N23 Monte Labbro

A.R. N28 Convento SS Trinità

Siti di Importanza Regionale (S.I.R.)

117 Cono vulcanico del Monte Amiata

118 Monte Labbro e alta valle dell'Albegna

119 Alto corso del Fiume Fiora

Aree protette

Riserva SS Trinità