

**COMUNE DI SANTA FIORA**

provincia di Grosseto

**Piano Regolatore Generale**

**PIANO STRUTTURALE**  
**Norme**

**AREE DI PREGIO**  
**PAESISTICO-NATURALISTICO**  
**(sovrapposto P.T.C. E P.S.)**

1:10.000

dicembre 2009

tav. **U 05**

PROGETTISTI INCARICATI:

Dott. Arch. Paolo Giannelli

Dott. Geol. Daniele Nenci

Dott. Agr. Fabio Menchetti

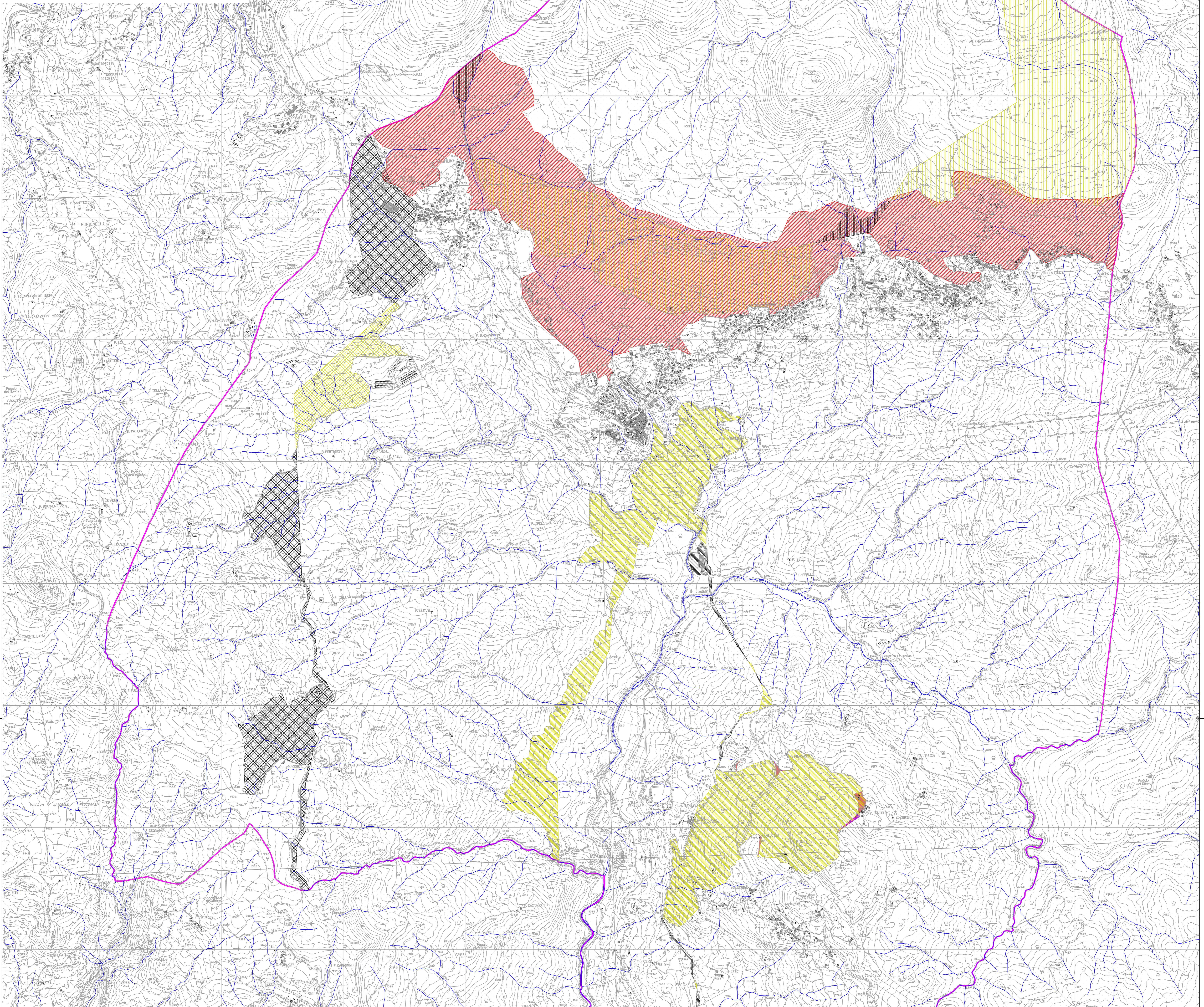
Il Sindaco  
Renzo Verdi

L'Assessore all'Urbanistica  
Renzo Verdi

Il Garante dell'Informazione  
Geom. Maurizio Manni




Il Responsabile del Procedimento  
Geom. Maurizio Manni

Ufficio Urbanistica  
Geom. Maurizio Manni









**LEGENDA**

**A.R.P.A. e A.R.**

-  superficie in più A.R.P.A. PN22 Amiata
-  superficie in più A.R. N28 Convento SS Trinità
-  superficie in meno A.R. N28 Convento SS Trinità

**Siti di Importanza Regionale (S.I.R.)**

-  superficie in più S.I.R. n° 117 Cono vulcanico del Monte Amiata
-  superficie in meno S.I.R. n° 117 Cono vulcanico del Monte Amiata
-  superficie in più S.I.R. n° 118 Monte Labbro e alta valle dell'Albegna
-  superficie in meno S.I.R. n° 118 Monte Labbro e alta valle dell'Albegna
-  superficie in più S.I.R. n° 119 Alto corso del Fiume Fiora
-  superficie in più S.I.R. n° 119 Alto corso del Fiume Fiora