



PIANO STRUTTURALE

CARTA GEOLOGICA

1:10.000

Marzo 2007

tav. **01**

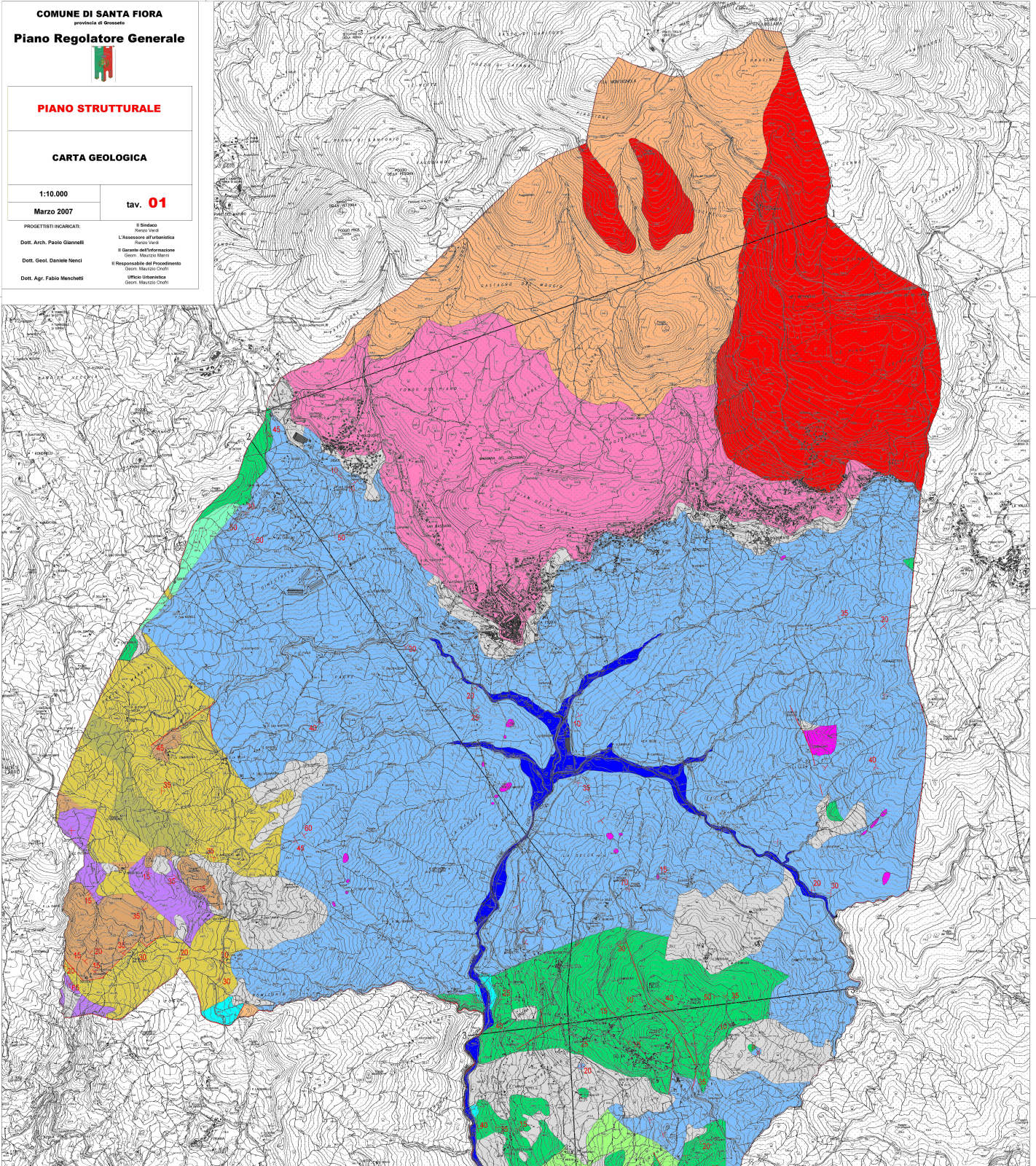
PROGETTISTI INCARICATI:

Dott. Arch. Paolo Giannelli

Dott. Geol. Daniele Nenci

Dott. Agr. Fabio Marchetti

Il Sindaco
 Enrico Verci
 L'Assessore all'Urbanistica
 Enrico Verci
 Il Comune dell'Incarico
 Geom. Maurizio Martini
 Il Responsabile del Procedimento
 Geom. Maurizio Conti
 Ufficio Urbanistico
 Geom. Maurizio Conti



LEGENDA

Confine comunale

Classi di Pericolosità (D.C.R.T. 230/94)

Coltri detritiche

Alluvioni attuali e recenti

Alluvioni terrazzate

UNITA' VULCANICA DEL MONTE AMIATA

Colate laviche quarzo - latitiche (Pleistocene)

Domi lavici (Pleistocene)

Ignimbriti quarzo - latitiche (Pleistocene)

COMPLESSO NEOAUTOCTONO

Sabbie (Pliocene)

Conglomerati (Pliocene)

COMPLESSO DELLE UNITA' LIGURI

Unita' ofiolitica

Formazione delle argille con calcari palombini (Cretaceo inf.)

Olioli

COMPLESSO DELLE UNITA' AUSTRALPINE

Unita' austroalpina interna - Formazione di Santa Fiora e della Pietraforte

Argilliti, marne, calcareniti e arenarie (Paleocene inf.)

Arenaria Pietraforte (Cretaceo sup.)

Argilliti (Cretaceo inf.)

Unita' austroalpina esterna - Formazione delle "argille e calcari"

Calcareniti (Eocene)

Argilliti marroni e grigie (Paleocene - Eocene)

Marne, calcari marnosi e argilliti (Paleocene - Eocene)

FALDA TOSCANA

Scaglia Toscana (Cretaceo sup. - Eocene)

Misure di strato

Strati orizzontali

Faglie (tratteggiate dove presunte)

Tracce di sezioni