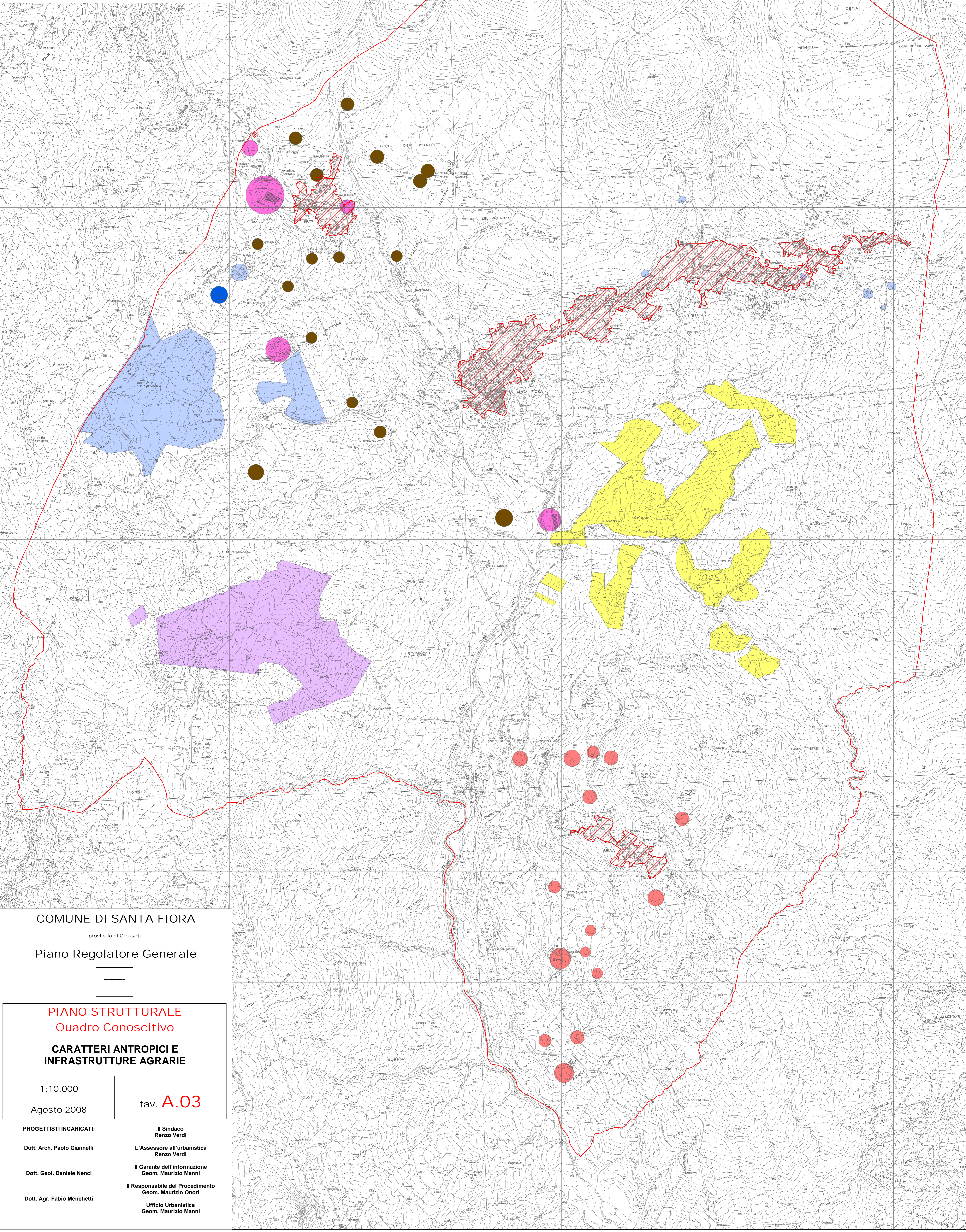


Legenda

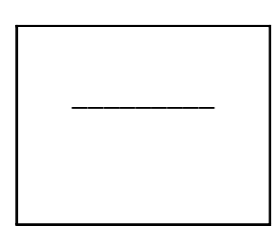
- AREA URBANA
- LIMITE AMMINISTRATIVO
- RIFUGIO
- PODERE CADONE
- PODERE FORNACINA
- PODERE GINESTRETTI
- PODERE IL PRATO
- PODERE MACERETI
- INSEDIAMENTO AGRO-ALIMENTARE
- POZZI GEOTERMICI
- CENTRALI GEOTERMICHE



COMUNE DI SANTA FIORA

provincia di Grosseto

Piano Regolatore Generale



PIANO STRUTTURALE
Quadro Conoscitivo

CARATTERI ANTROPICI E
INFRASTRUTTURE AGRARIE

1:10.000

Agosto 2008

tav. **A.03**

PROGETTISTI INCARICATI:

Il Sindaco
Renzo Verdi

Dott. Arch. Paolo Giannelli

L'Assessore all'urbanistica
Renzo Verdi

Dott. Geol. Daniele Nenci

Il Garante dell'informazione
Geom. Maurizio Manni

Dott. Agr. Fabio Menchetti

Il Responsabile del Procedimento
Geom. Maurizio Onori
Ufficio Urbanistica
Geom. Maurizio Manni